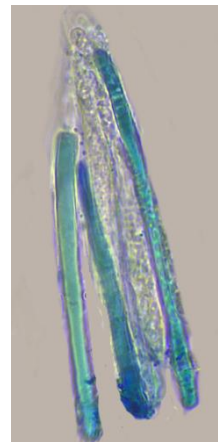


Bleu de crézyl aqueux



Récolté le 22/05/2026 sur branchette de saule tombée au sol sur le site des landes de la poterie sur une zone humide encore un peu boueuse au centre de la mare.

*Mollisia* sp

Apothécies jusque 1,3 mm, sessiles, cupulées puis plates. Hyménophore bleuâtres à noirâtres puis blanchâtres. Surface externe noir, granuleuse

Paraphyses : avec VBs réfringentes

Spores : septées dans l'asque et hors de l'asque 10 x 3 μm en moyenne OCI 1 je dirais

Asques : Apex amyloïde de type bb , cylindrique mais plus effilé à la base , longueur 55 μm en moyenne. avec crochet.

Excipulum ectal : de textura globulosa brun foncé réagissant dans le KOH en vert-olive.

Excipulum médulaire :hyalin de textura intricata